

相聚张家界

张家界/袁家界/天子山//十里画廊/宝峰湖 天门山/玻璃栈道经典 3 晚 3 日游

景区景点

- ★两个 5A 景区：张家界国家森林公园、张家界天门山国家森林公园！
- ★一个 4A 景区：宝峰湖景区
- ★精华景点打卡：袁家界、天子山、天门扶梯、玻璃栈道！

豪礼赠送

品质专属

- ★VIP 专属：7 人以内精致小包团，全程私人定制服务！
- ★VIP 接站：24 小时 VIP 专车接站，无缝衔接，不拼乘客，贵宾待遇，杜绝陌生。
- ★VIP 尊享：一车一导游、一站式服务；述说湘西风土人情，演绎精彩旅程。

超值礼包

- ★1 赠送：百龙天梯单程+天子山索道单程！
- ★2 赠送：天门山扶梯+玻璃栈道鞋套！
- ★3 赠送：行程中有当天过生日的客人，赠送生日蛋糕或精美礼品一份！
- ★4 赠送：新婚夫妇，本社赠送一晚浪漫鲜花房，需提前告知！
- ★5 赠送：每日不限量娃娃哈饮用水！



★★★十秒读懂 3晚4日游★★★

日期	行程	用餐安排			住房
		早	中	晚	
15日	张家界接 FM9343 航班/接站服务/入住酒店	×	×	×	武陵源区
16日	张家界国家森林公园→天子山→袁家界→十里画廊→魅力湘西晚会	√	×	×	武陵源区
17日	宝峰湖景区→天门山国家森林公园→玻璃栈道→天门洞	√	×	×	张家界市
18日	酒店出发→送张家界西高铁站	√	×	×	结束行程

★★★详细行程★★★

第一天 Day01	全国各地自行乘车前往——张家界		
	<p>全天：欢迎大家自行乘车前往美丽神奇的张家界观光旅游！</p> <p>抵达张家界西站或张家界荷花机场后，导游举写有“您的名字”的牌子接站，并把您送至酒店，即可取房入住（具体以导游通知为准）；</p>		
	温馨提示	1、张家界导游将于您出发前一天晚上 20 点前短信或电话与您联系，核对信息，请注意保持通讯畅通！ 2、此行程为小包团家庭游，接机（车）为专职司机接送。 3、参团者须具有完全民事行为能力人，对自己的行为负责。 4、为了方便大家更轻松的游玩，导游有权根据实际情况调整行程前后顺序，敬请配合！	
	餐饮安排	早餐：自理	午餐：自理
	住宿安排	武陵源区参考：张家界纳百利度假酒店或京武铂尔曼酒店	



张家界→袁家界→天子山→十里画廊

上午：张家界市高铁站或机场接站，早餐后前往中国第一个国家森林公园【**张家界国家森林公园**】(首道门票已含)，乘天子山索道(单程上行索道72元/人已含)赴【**天子山景区**】。游览天子山景区：贺龙公园、贺龙铜像、西海石林、御笔峰、仙女献花等。后乘环保车赴袁家界风景区(车程30分钟)；360度全景体验——【**袁家界景区**】(游览约90分钟)【袁家界景区】，观神兵聚会、后花园、天下第一桥，电影《阿凡达》外景拍摄地——“哈利路亚山”探寻影视阿凡达中群山漂浮、星罗棋布的玄幻莫测世界；

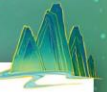
下午：乘百龙天梯下山(单程费用65元/人已含)。游览山水画卷——【**十里画廊景区**】(游览约40分钟)乘坐观光小火车游览十里画廊(小火车需76元/人/双程已含)，沿途欣赏天台三姐妹峰、向王观书、黄昏恋、寿星迎宾、采药老人、锦鼠观天、猛虎啸天等景点；十里画廊长约五公里，两边林木葱茏，野花飘香；奇峰异石，千姿百态，像一幅幅巨大的山水画卷，并排悬挂在千仞绝壁之上，使秀美绝伦的自然奇观溶进仙师画工的水墨丹青之中。漫步金鞭溪感受清凉夏意。

晚上：推荐：湘西顶级实景民俗歌舞秀——【**魅力湘西晚会**】；千年神秘一台戏，揭开湘西神秘的面纱，湘西奇人，湘西狂人，上刀山，下火海零距离与您接触，让您在惊奇、兴奋中了解湘西，湘西不再神秘！近距离体验非遗文化的魅力。给我一天，还你千年。

温馨提示	1、在核心景区，请听从导游人员的安排，切勿做危险动作，或将头部、身体伸出护栏外，以免发生危险，我们的导游人员会安排最漂亮的地点，会给你足够好摄的时间。 2、核心景区野生猕猴很多，烦请游客朋友千万注意不要招惹，以防发生意外。 3、此天时间建议是早上八点左右抵张家界可安排。		
餐饮安排	早餐：酒店早餐	午餐：自理	晚餐：自理
住宿安排	武陵源区参考：张家界纳百利度假酒店或京武铂尔曼酒店		



第二天
Day02



宝峰湖—张家界天门山国家森林公园—天门洞

上午: 早餐后游览如仙境一般的“人间瑶池”——【**宝峰湖**】宝峰湖长 2.5 公里，位于索溪镇正南 2 公里。以其秀丽的湖光水色与幽野的洞天情趣成为武陵源水景风光的代表之作，电视剧《西游记》中花果山水帘洞外景就拍摄于“奇峰飞瀑”。清澈无比的湖泊倒映群山，水因山而绿，山得水更青。宝峰湖已开发的景点以高峡平湖、鹰窝古寨、绝壁飞瀑、一线天峡谷等最为叫绝。荡舟湖上，登玲珑翠绿的湖心岛，恍若置身画中。

下午: 乘车前往被誉为世界最美的空中花园与天界仙境的张家界第二个国家森林公园——【**张家界天门山国家森林公园**】（门票已含）乘世界最长索道（全长 7.5 公里单程 30 分钟）体验腾云飞翔的刺激震撼，28 分钟到达山顶；到凌霄台俯瞰张家界市区胜景，领略山水长卷的磅礴气势；走鬼谷栈道，挑战“敢”觉；体验纵横学玄妙；拜求儿洞，求子得子，求福得福；珙桐园乘坐世界最长穿山扶梯直达天门洞景区（穿山扶梯及鞋套已含）登 999 级上天梯至世界最高天然穿山溶洞“天门洞”体验自然造化的神奇和震撼冲击。天门山有着独特的喀斯特地貌，形成唯美的空中原始花园，有着诸多自然奇观和人工奇迹，被誉为张家界的新传奇；

**第三天
Day03**

温馨提示	1、因天门山景区门票是一证一票制，必须提供正确的身份证号码及姓名，参团前请携带好身份证原件及相关优惠证件原件； 2、景区为分流人群，游览线路分为：双程索道 A\B\C 三条线路，单程索道 1 线、2 线，价格同等，旅游旺季旅行社无法自主选择其中一条线路。每个团队都必须按网上最终预约成功的线路及时间游览。		
餐饮安排	早餐：酒店早餐	午餐：自理	晚餐：自理
住宿安排	张家界市区参考：华天酒店或阳光酒店		



**第四天
Day04**

根据客人时间送至张家界高铁站结束行程。

★★★接待说明★★★

一、费用包含：

门票	1、报价均含首道景点门票：张家界国家森林公园+张家界天门山国家森林公园+宝峰湖景区 2、景区内小交通包含：百龙天梯单程+天子山索道单程+天门山玻璃栈道+扶梯+魅力湘西晚会 3、如遇特殊情况，在不减少景区景点的前提下，游览顺序可由导游自行调整。景区内括号内备注游玩时间为抵达景区开始到离开景区为止时间。
交通	1、行程内所含项目用车费用，保证一人一个正座，预留部分空位； 2、用车安排： 1) 安排 9 座商务车；
用餐	含 3 早餐。
导游	专职中文导游提供行程内贴心服务（备注：自由活动行期间，导游，司机均不陪同）；
购物	本产品不安排任何购物店（特别说明：凤凰古城为敞开式民用商业区，特色商品导游义务介绍，旅游者购物行为为自主选择，旅行社不接受、凤凰区域旅游者购物方面的投诉及退换货的要求。建议有购物需求的旅游者提前了解相关信息，尽量选择大型资质齐全或政府授牌的购物商城购物。）
儿童	14 周岁以下按儿童操作，仅含车位费、导游服务费以及保险费用；
保险	含旅行社责任险、不含景区意外险（(报团已含 5 元/人的个人意外险保险 30 万额度)）；

行程内参考酒店名录

张家界市区：位于张家界永定区，是张家界的经济文化商业中心，澧水风光带穿城而过，夜景妖娆缠绵！

张家界市区参考：华天酒店或阳光酒店

武陵源区：张家界的休闲旅游度假区，因旅游而生，集旅游、住宿、观光于一体的 5A 度假区！

武陵源区参考：张家界纳百利度假酒店或京武铂尔曼酒店

特别提示

由于不同的游客对酒店标准的认知存在偏差，为了避免对住宿标准产生误判，请提前在网上查询指定酒店相关信息！

二、退费标准：（关于景区优惠我社按照如下表标准退费）

项目	森林公园	天门山	百龙天梯	天子山索道		
优惠标准	60	30	20	20		
特惠标准	130	60	20	20		

1、优惠人群：60-65 岁、大学本科及以下学历全日制在校学生、14 周岁以上 18 周岁以下学生

2、特惠人群：65 岁以上、现役军人、离退休军干、残疾人。

三、费用不含：

- 1、出发城市至目的地城市往返交通费、自由活动期间交通费、餐费、等私人费用；
- 2、本行程住宿不提供自然单间，产生单房差或加床费用自理。非免费餐饮费、洗衣、理发、电话、饮料、烟酒、付费电视、行李搬运等费用；
- 3、行程中未提到的其它费用：如特殊门票、游船（轮）、缆车、景区内电瓶车、车（机）票等费用；
- 4、儿童报价仅含车导服务费，以外产生的其他费用需游客自理；
- 5、不含旅游意外保险及航空保险，因旅游者违约、自身过错、自身疾病，导致的人身财产损失而额外支付的费用；
- 6、因交通延误、取消等意外事件或不可抗力原因导致的额外费用；
- 7、自由活动期间，不包含导游费用、用车费用；
- 8、当地参加的自费以及“费用包含”内容以外的所有费用。

★★★产品预订须知★★★

很重要请认真阅读

- 1、因现行张家界酒店的特殊性，无挂星级酒店，为此本产品不安排星级酒店，如果有特殊需要，需要提前要求并预定，费用另行核算；为提倡绿色环保消费及为您个人健康考虑，
- 2、旅行团队门票、交通报价均为团队用票，一经确认出票，不得退票或改签，反之自行承担损失！谢谢!!!
- 3、请提前带好相关优惠证件（以便享受景区相关的门票优惠政策）并告知家人出游计划，保持通讯畅通以便随时联系。张家界早晚气温比较低，气候变幻无常，请游客准备好衣物防止着凉，携带雨具，以防天气变化。游客在旅游过程中应尊重旅游地的风土人情保护生态环境和文物古迹，尊重他人，以礼待人。游客应遵守团队纪律、配合旅行社、导游工作；

特别警示：景区内游览千万不要用食物或其它任何方式挑逗猴子，以免发生意外伤害事故！

- 4、以上价格为独立小包团价，含旅行社责任险，不含个人意外险；节假日及黄金周价格有所上浮，报价不含行程以外景点、索道、观光电车、歌舞表演等自费娱乐项目。；游览行程以外的景点或需要其它额外服务，费用自理，与旅行社无关。如果您对接待持有异议并有投诉意向，请于第一时间告知我公司人员，争取能及时解决您的问题；同时，意见反馈表作为我公司处理投诉的重要依据，请务必认真填写并真实体现您的宝贵意见。
- 5、关于老人与小孩：以上收费中所说小孩是指身高 1.2 米以下的儿童；小孩费用只含景区汽车费、服务费，若发生其它诸如门票等费用，由监护人另行现付；身高 1.4 米以上按成人收费，如有门票优惠按旅行社团队折扣价现退差价。70 岁以上人员报名需要签订身体健康免责协议，不接受孕妇报名，不接受 18 岁以下学生单独报名。
- 6、因自身疾病等原因不能随团前行，需书面申请并签订离团协议，如未经书面同意而擅自离团，所造成的人身和财产损失，旅行社概不承担责任。旅游行程内、客人外出请结伴同行。为了确保旅途顺利，防止旅途中发生人身意外伤害事故，要求参加此线路旅游者必须身体健康且有自理能力，须如实向旅行社告知，如有患病者参加旅游，因服务能力有限，无法接待。因旅

游客身体健康原因产生的一切后果与责任旅行社概不承担；

- 7、旅游车到景点、餐厅期间客人统一下车，不再单独开车门给客人上车休息和开空调。贵重物品不能存放在车上。
- 8、本社按约定时间正点接站、返程，如因航班等大交通延误或人力不可抗拒的因素（如：交通事故堵车等非旅行社责任）所造成原有行程不能正常进行时、或误（飞机、火车、船等）、根据实际情况经双方协商对行程进行调整；如导致所含景点不能游览的，我社负责退返门票差价、客人不能按原定时间返程的、我社负责积极联系、因此产生的损失需客人自理；
- 9、行程中所含早餐为酒店自带，不用不退。不占床的超高人群请另行支付早餐费用，正餐按产品用餐标准操作，不含酒水。张家界用餐口味偏酸辣，且普通团队餐厅菜式比较雷同。建议旅游者用餐可提前和导游沟通少辣，多辣。
- 10、景区受诸多因素影响，旺季常需排队购票或等候，非旅游公司所能控制，以上行程中所列景区游览时间不包括景区候车、排队等时间；故不接受因景区排队、等车等原因耽误时间的投诉；如对时间敏感，请慎重选择本产品！
- 11、当地很多假导游（俗称野马），一般在火车站、汽车站、景区门口、餐厅门口、甚至高速服务区。使用假的导游证拿着宣传册到处拉客用超低价勾引外地人，请千万注意，此类“导游”必有宰客现象。收了钱不负任何责任，请保持清醒头脑，认知自己的选择，跟好我社派出的地接导游。
- 12、行程中，如果您对旅行社安排、导游服务不满意时可随时致电本公司旅游质监部：0744-2202222，我们随时为您竭诚服务！
- 13、感谢您选择本公司旅游产品出游，张家界康辉旅行社有限公司全体同仁祝您及家人朋友本次旅途愉快！

☆本公司对以上条款保留最终解释权☆

旅游从康辉出发！